



ELISTA

uue põlvkonna madratsid



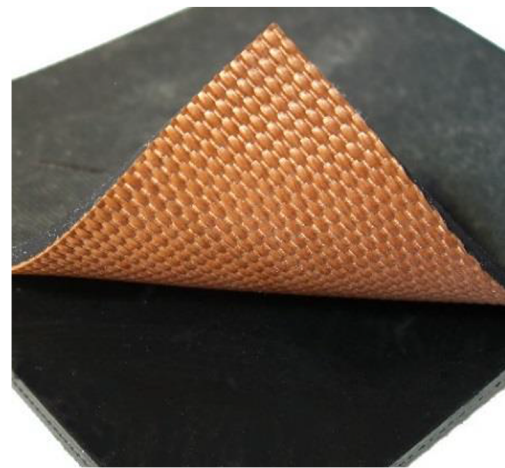
Smart Farm

Kui looma heaolust saab majanduslik kasvutegur

MATERJALID:

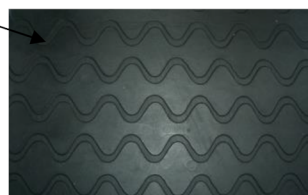
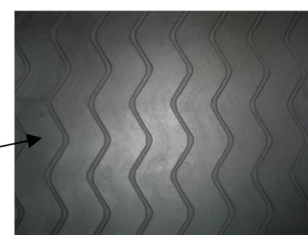
Tekstiilist vahekiht ja kummi kõrge kvaliteet

- Topeltkootud tekstiilist vahekiht ennetab rebenemist, kokktõmbumist ja paisumist.
- Tekstiilist sisemuse purunemistugevus (170 kgf/cm) on võrdselt vastupidav nii piki- kui ka laiupidi. Lehma sõra surve on püsti tõustes kuni 27 kgf/cm.
- Osooni- ja UV-töötlus moodustab hinnast 20%, kuid suurendab kummi vastupidavust neli korda.



DISAIN:

- Pealiskatte muster on erisuunaline
- Pealiskatte pealmine ja alumine osa: Aseme tagumise osani ulatuvad vaod aitavad vedelikel (näiteks piimal) ära voolata ning eemaldada niiskust, mis vastasel juhul põhjustaks bakterite kiiret paljunemist.
- Keskosa disain: Põikivaod mati keskosas tagavad lehma kõhu all parema õhuringluse. Samuti püsib matt paremini paigal kui lehm asemelt välja tagurdab. Madrats ei lohise loomaga kaasa ega määrdu vahekäiku sattudes.
- Pealiskattel oleva kahe vao sisemus vastab laiuselt avali ja surve all oleva sõra omale. Vagude vahe tagab sõra parema haarduvuse, kui lehm latrisse astub, pikali heidab või püsti tõuseb.
- Pehme viimistlus ja mitteabrasiivne pinnas aitavad vältida vigastusi kandadel.
- Tänu kummi koostises olevatele vastupidavatele komponentidele ei esine äärmuslike temperatuuride juures kummi paisumist ega kokku tõmbumist.



PAIGALDUS JA HOOLDUS:

- Õmblusteta Elista madratsid vähendavad terviseprobleemide riske ja kulusid tööjõule.
- Madratsid sobivad erinevates suurustes asemetele ning nende peamine eesmärk on tagada mugavus ja loomade pikaajaline elu.
- Liitekohtadeta pealiskate tagab parema aseme hügieeni – vedelik ja bakterid ei saa põrandasse imbuda. Puhastamine on lihtsam ja kiirem.



Elista madratsi aluskate on valmistatud 100% puhtast lateksvahust

Materjali vetruvus tagab alatise algse vormi taastumise (sõltumatute uuringute põhjal, mis on simuleerinud 10 aasta pikkust regulaarset kasutamist).

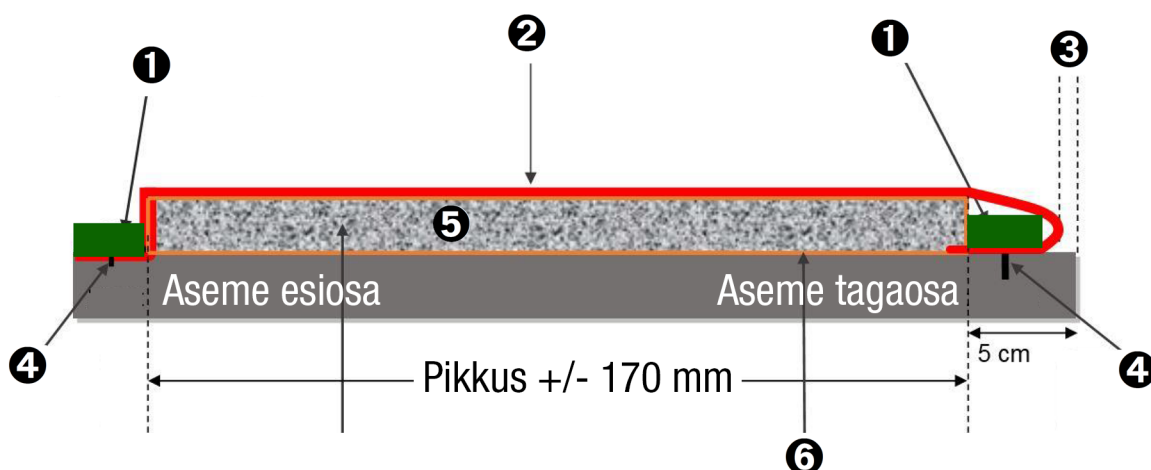
Materjali tihedus on kohandatud vastavalt lehma kaalule.

Teised turul olevad madratsid on tihedusega 180 kg/m³ või 240 kg/m³, mis sobivad vaid kergematele mullikatele.

Lateksist aluskattega madratsid tagavad loomadele naturaalse isolatsiooni. Lisaks on madrats kaetud kaitsva niiskuskindla plastkilega.

PAIGALDUSKEEM (KÜLGMINE VAADE):

- ❶ Roheline plastist latt
- ❷ Pealiskate
- ❸ Min 1-2 cm
- ❹ Tsingitud naelad
- ❺ Elista aluskate 300 kg/m³
- ❻ Polüaankile





Smart Farm

www.smartfarm.ee

Heitti Irval

Smart Farmi projektijuht
heitti.irval@dimedium.ee
tel 5340 0539

Kristjan Reinhold

Smart Farmi kliendihaldur
kristjan.reinhold@dimedium.ee
tel 5812 3843