

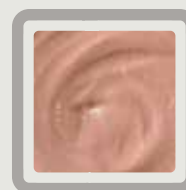
NÄIDUSTUSED

- ▶ Toiduga kosutamine ja konvalesentsis igas vanuses koertel ja kassidel:
 - ▶ Kriitiline hooldus
 - ▶ Operatsioonijärgne hooldus
 - ▶ Trauma
 - ▶ Anoreksia
 - ▶ Kahheksia
 - ▶ Väärtoitumus
 - ▶ Vähk
 - ▶ Põletused
 - ▶ Sepsis
 - ▶ Sondiga söötmine
 - ▶ Kasside maksa rasvääraastus



7x95 g

Veega segatult



SPECIFIC™ F/C-IN-W INTENSIVE SUPPORT

OMADUSED JA KOOSTISE PÕHJENDUS



High
digestibility

Kergestiseeditavad koostisosad kompenseerivad vähenenud seedimist ja tagavad toitainete optimaalse tarbimise toiduga kosutamise ja konvalesentsi perioodidel.



↑ Energy
Nutrients

High
energy &
nutrients

Suur energia, rasva, valgu ja teiste oluliste toitainete sisaldus toetab taastumist ja võimaldab vajaliku söödakoguse vähendamist, mis sobib koertele ja kassidele, kelle söödavajadus on suurenenud ja/või söömatus vähenenud.



Immune
support

Sisaldab **B-1,3/1,6-glükaane ja suurendatud koguses oomega-3 rasvhappeid, tsinki, seleeni ja arginiini** immuunstaatuse toetamiseks. Beetaglükaanid seonduvad makrofaagidega ja annavad immuunsüsteemile häiret, toetades nii immuunreaktsiooni ja muutes tsütokiinide tootmist.



Recovery

Suur energiasisaldus, oluliste toitainete suur kontsentratsioon, hea seeditavus ja suurepärase söödavus toetavad haigusest, operatsioonist, vigastustest või nõrkuseperioodidest taastumist.



Tube
feeding

Spetsiaalne pehme tekstuur, mis muutub segamisel veel vedelamaks, teeb selle sobivaks ka süstla ja sondiga söötmisel. Väikestes sondides kasutamiseks on soovitatav lisada 1 või 2 osa vett.

LISAINFORMATSIOON

- ▶ SPECIFIC™ F/C-IN-W Intensive Supporti **valgusisaldust on suurendatud**, et toetada taastumist ja kompenseerida valgu katabolismi ja kadu. Toidus on taastumiseks ka suur kogus olulisi aminohappeid. **Glutamiin** on enterotsüütide jaoks tähtis energiaallikas ja toetab soole limaskesta. **Hargnenud ahelaga aminohappeid** võib kasutada lihastes ja lämmastiku tasakaalu toetamisel. **Arginiin** toetab immuunvastust, lämmastiku tasakaalu ja haava paranemist.
- ▶ SPECIFIC™ F/C-IN-W Intensive Supportil on **suurendatud tsingisisaldus** immuunvastuse, lämmastiku tasakaalu ja haava paranemise toetamiseks.
- ▶ Söödale on lisatud **L-karnitiini** lihasmassi, rasvhapete oksüdatsiooni ja maksa rasväärestusega kasside taastumise toetamiseks.
- ▶ **Unikaalselt suur oomega-3 rasvhapete sisaldus** toetab kahetsia korral.
- ▶ Kriitiliste patsientide **haavade paranemist** saab parandada toitumise optimeerimisega. SPECIFIC™ F/C-IN-W Intensive Support sisaldab beeta-1,3/1,6-glükaane ning suurendatud koguses tsinki ja valku, et haavade paranemist veelgi rohkem toetada.
- ▶ SPECIFIC™ F/C-IN-W Intensive Supporti on soovitatav hakata söötma järk-järgult, seda eriti anoreksiaga patsientidele. Soovitava koguseni võib jõuda umbes 3 päevaga (1. päev: 33%; 2. päev: 67%; 3. päev: 100%).
- ▶ SPECIFIC™ F/C-IN-W Intensive Supporti on soovitatav sööta toatemperatuuril ja jagada päevane söödakogus päeva jooksul mitme väiksema söötmiskorra vahel.
- ▶ SPECIFIC™ F/C-IN-W Intensive Supporti operatsioonieelne kasutamine alatoitunud patsientidel võib parandada patsiendi toitumustlikku seisundit ja sellega parandada operatsiooni tulemust.
- ▶ SPECIFIC™ F/C-IN-W Intensive Support on spetsiaalselt väljatöötatud toiduga kosutamiseks ja konvalesentsiks nii vabatahtliku kui assisteeritud toitumise teel. Kui patsient paraneb ja hakkab ise sööma, võib ta vastavalt seisundile järk-järgult üle viia teistele taastumise jätkamist toetavatele SPECIFIC™ söötadele: SPECIFIC™ Digestive Support, Kitten, Puppy, CΩD Omega Plus Support või CAD Active.

EI SOOVITATA

- ▶ Hepaatilise entsefalopaatia korral
- ▶ Pankreatiidi korral
- ▶ Hüperlipideemia korral

TOITAINETE SISALDUS

Toitaine	Sisaldus 100 g kohta	Sisaldus MJ kohta
Energia kJ	533	
Toorvalk g	12.0	22.5
Toorrasv g	7.1	13.3
Süsivesikud g (NFE)	3.9	7.3
Toorkiud g	0.3	0.6
Kaltsium g	0.32	0.60
Fosfor g	0.26	0.48
Magneesium g	0.026	0.049
Naatrium g	0.19	0.36
Tsink mg	6.4	12.0
Seleen mg	0.015	0.028
Arginiin g	0.6	1.2
Glutamiin g	1.4	2.6
Hargnenud ahelaga aminohapped g	2.0	3.8
L-karnitiin mg	10	20
Oomega-3 rasvhapped g	0.79	1.48
Ω-3: Ω-6 suhe	1:1	1:1
Vesi g	75.0	







Üksikasjalikum analüüs vt. **SPECIFIC** söötade tehniline informatsioon.

KOOSTIS

Kanalaha, sealiha, kala, munad, kartulitärklis, kalaõli, kartulivalk, päevalilleõli, mineraalained, teehe seemnekestad, tauriin, riis, vitamiinid ja mikroelemendid, pärm (β-1,3/1,6-glükaanide allikas), L-karnitiin. Ei sisalda tehislikke värv- lõhna- ega maitseaineid.

SÖÖTMISJUHEND (GRAMMI PÄEVAS)

Individuaalne päevane söödavajadus võib kõikuda olenevalt koera või kassi kliinilisest seisundist ja teistest teguritest, nagu tõug, keskkond, aastaaeg, aktiivsus, jms. Soovitav on koera või kassi kliinilist seisundit ja kehamassi jälgida ja vastavalt sellele kohandada sööda kogust.

	 Puurirahu*	 Kerge trauma**	 Raske trauma***	 ****	 *****
kg	g	g	g	g	g
1	55	65	85	60	80
2	90	110	145	105	135
3	125	150	200	140	180
4	155	185	245	175	225
5	180	220	290	205	265
7.5	245	295	395	280	355
10	305	365	490	350	445
15	415	500	665	-	600
20	515	615	825	-	745
25	610	730	975	-	880
30	695	835	1115	-	1010
40	865	1040	1385	-	1255
50	1025	1230	1635	-	1480
60	1175	1410	1875	-	1700
70	1315	1580	2105	-	1905
80	1455	1745	2330	-	2110

* Puurirahu

** Kerge trauma, kerge operatsioon

*** Raske trauma, sepsis, põletused

**** Täiskasvanud kassi tavatoit, taastumisperioodi lõpp

***** Täiskasvanud koera tavatoit, taastumisperioodi lõpp

